

2025年3月28日

各位

平和不動産株式会社

## 「HF 押上レジデンス」竣工のお知らせ

平和不動産株式会社（本店：東京都中央区、代表執行役社長：土本 清幸、以下「当社」）が開発を推進しておりました、都市型賃貸マンション『HF 押上レジデンス』（以下「本物件」）が竣工いたしましたので、お知らせいたします。

本計画は「中期経営計画 WAY 2040 Stage 1」の事業戦略の1つであるビルディング事業における付加価値創出ビジネスモデルの展開を目的に、当社が推進する都市型賃貸マンションシリーズの開発を通じて、物件売却による収益獲得を目指す取り組みとなります。

当社における HF レジデンスシリーズの開発は、今回の『HF 押上レジデンス』で9棟目となります。

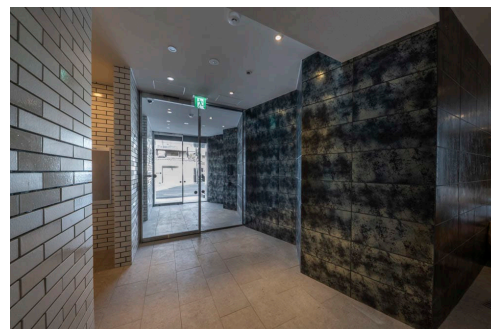
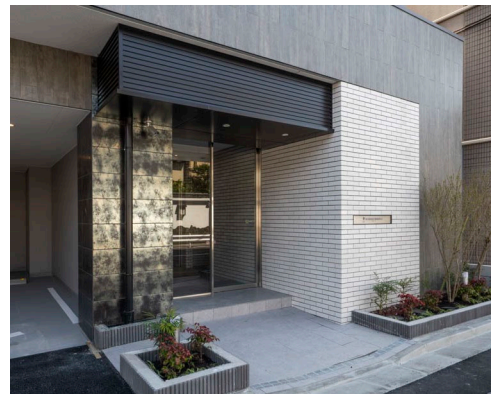
本物件は「HF レジデンスシリーズ」として、太陽光発電を導入した高い環境性能に加え、ワーキングラウンジとして使用可能な集会室の設置や、全戸 40 m<sup>2</sup>以上の広めのプランを採用する等、多様なライフスタイルに対応できるよう計画いたしました。今後も当社では、多様化する社会ニーズに応えられる、高品質な住空間を提供してまいります。

### 物件写真

#### 〈外観〉



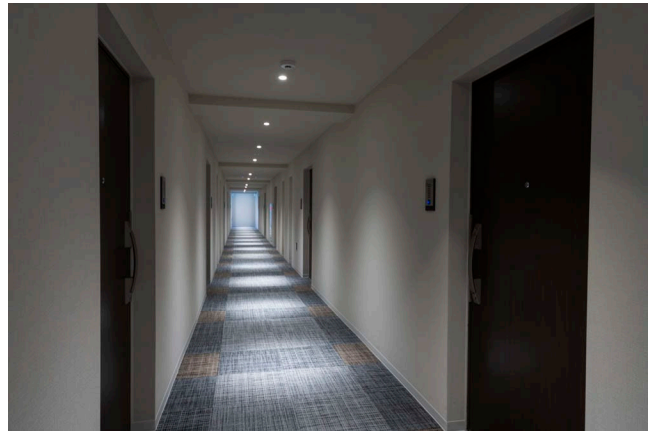
#### 〈エントランス・ホール〉



〈ワーキングラウンジ（集会室）〉



〈共用廊下〉



〈居室〉



### 良好なアクセスと利便性

本物件は、都営浅草線・東京メトロ半蔵門線・京成押上線「押上」駅より徒歩 11 分に位置し、「浅草」駅まで約 3 分、「大手町」駅まで約 17 分と交通利便性の高い立地にあり、東京ソラマチの店舗も利用できるなど、生活利便性にも優れております。

## 地図



## 物件概要

所在地：東京都墨田区向島5丁目25番3号（住居表示）

交通：都営浅草線・京成押上線・東京メトロ半蔵門線「押上」駅徒歩11分、  
東武スカイツリーライン「曳舟」駅徒歩12分

敷地面積：808.57㎡

延床面積：4,077.83㎡

構造規模：鉄筋コンクリート造地上7階建

用途/戸数：共同住宅・集会室/74戸・1区画

間取/面積：1LDK・2LDK/40.23㎡～60.96㎡

竣工：2025年3月24日

設計・施工：生和コーポレーション株式会社

## SDGs（持続可能な開発目標）への取り組み

当社は、“Bazukuri Company”としての活動により、環境・社会課題の解決に取り組み、各ステークホルダーとの双方向のコミュニケーションを通じて満足度を高めることで、サステナブルな社会の実現に貢献します。



平和不動産は持続可能な開発目標(SDGs)を支援しています

## 会社概要

当社は、我が国の金融マーケットの中核的機能・役割を担う東京、大阪、名古屋、福岡等の証券取引所ビルのオーナーとして、1947年に設立され、場づくりを積み重ねることで街を彩ってきました。平和不動産グループの仕事に共通する根源的な価値は、さまざまな場づくりを通して、人々を惹きつけ未来に豊かさをもたらすこと。私たちはグループ一丸となって、魅力的な場づくりを展開します。

会 社 名：平和不動産株式会社

設 立 日：1947年7月

代 表 者：代表執行役社長 土本 清幸

本社所在地：東京都中央区日本橋兜町1番10号

会 社 H P：<https://www.heiwa-net.co.jp/>

以 上

### 本件に関するお問い合わせ先

平和不動産株式会社 不動産投資事業部

TEL：03-3666-0189